

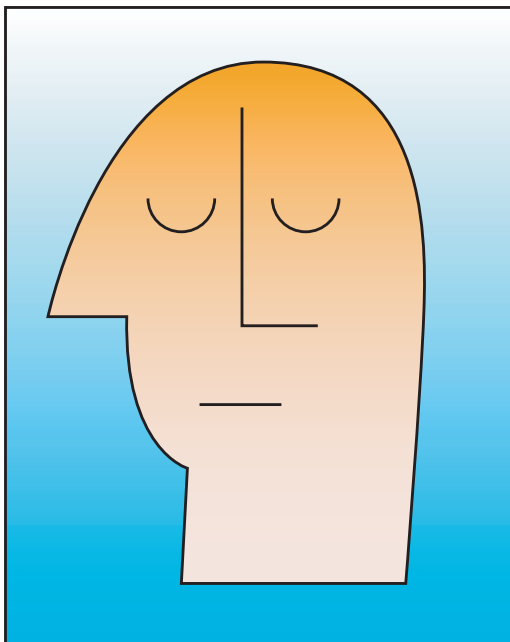


**Associazione
Neurologica Italiana
per la Ricerca
sulle Cefalee**



**Associazione
per una Scuola
delle Cefalee**

Il Workshop Amici dell'ASC



EMICRANIA: UNA MALATTIA CONTRADDITTORIA

**Grand Hotel Vesuvio, Napoli
1-2 dicembre 2006**

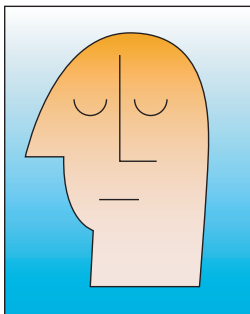
Programma preliminare



Springer

EMICRANIA: UNA MALATTIA CONTRADDITTORIA

Grand Hotel Vesuvio, Napoli
1-2 dicembre 2006



Corso Ecm per specialisti Neurologi

Providers ECM:



Associazione
Neurologica Italiana
per la Ricerca
sulle Cefalee



Springer

Evento n. 7000-263355

Crediti erogati: 7

Responsabili scientifici:

G. Casucci, F. Frediani

Segreteria scientifica

Nicola Miglino
Springer-Verlag Italia
Via Decembrio, 28/a – 20137 Milano
Tel. 02 54259747
Fax 02 54259703
E-mail: nicola.miglino@springer.com

Sede del corso

Grand Hotel Vesuvio
Via Partenope, 45
80121 Napoli

L'emicrania è valutata dall'Organizzazione Mondiale della Sanità come una delle patologie più disabilitanti e interessa nell'Europa occidentale il 15-18% della popolazione femminile e il 6-9% di quella maschile.

Si tratta perciò di una malattia sociale seria che può interferire con la qualità della vita quotidiana di chi ne soffre e ridurre la produttività sia sul lavoro sia in casa o a scuola.

In questi anni notevoli progressi sono stati fatti sia nel campo della ricerca di base sia della ricerca clinica. Questo ha permesso di chiarire molti aspetti della eziopatologia e fisiopatologia dell'emicrania e di sviluppare come ricaduta pratica nuovi farmaci molto efficaci nel trattamento sia dell'attacco acuto sia di profilassi.

Tuttavia ancora oggi molti pazienti cefalgici possono non ricevere una diagnosi corretta e di conseguenza un trattamento adeguato: esiste in sostanza una certa difficoltà nell'orientamento clinico-diagnostico delle varie cefalee primarie.

Lo scopo di questo Il Workshop degli Amici dell'Associazione per una Scuola delle Cefalee (ASC), braccio formativo dell'Associazione Neurologica Italiana per la Ricerca sulle Cefalee (ANIRCEF), è proprio quello di puntualizzare gli aspetti clinici peculiari dell'emicrania, questa volta attraverso la formula innovativa e originale del contraddittorio su temi clinici di largo interesse, coordinato da un tutor e con due discussori, ognuno dei quali affronterà l'argomento da punti di vista diversi al fine di arrivare a una conclusione comune che dovrà essere lo stato dell'arte per l'orientamento diagnostico e terapeutico di tutti i partecipanti.

Si realizzerà così un Workshop il più possibile interattivo tra docenti, discussori e discenti che darà a tutti pratiche linee guida sia per la diagnosi clinica e strumentale sia per il trattamento farmacologico e non di questa patologia.

Questo porterà immenso vantaggio ai singoli pazienti, ma anche ai medici che operano in questo campo di patologia e in definitiva alla società in generale.

Prof. Gennaro Bussone
Presidente ANIRCEF

Programma preliminare

Venerdì 1 dicembre

Ore 14.00 **Apertura dei lavori e introduzione**
G. Bussone

Le questioni cliniche

Moderatori: V. Bonavita – G.C. Manzoni

Ore 14.30 **Emicrania probabile**
Interventi pre-ordinati - *Tutor: R. De Simone*

Ore 15.30 **Emicrania cronica e iperuso
di farmaci d'attacco**
Interventi pre-ordinati - *Tutor: D. D'Amico*

Ore 16.30 *Coffee break*

Ore 17.00 **Emicrania ed esami diagnostici**
Interventi pre-ordinati - *Tutor: P. Cortelli*

Ore 18.00 **Discussione**

Ore 18.30 **Conclusioni**

Sabato 2 dicembre

Le questioni terapeutiche

Moderatori: G. Bussone - G. D'Andrea

Ore 09.00 **Emicrania: Triptani o FANS?**
Interventi pre-ordinati - *Tutor: E. Agostoni*

Ore 10.00 **Emicrania e neuromodulatori**
Interventi pre-ordinati - *Tutor: M. Aguggia*

Ore 11.00 *Coffee break*

Ore 11.30 **Emicrania e terapie non farmacologiche**
Interventi pre-ordinati - *Tutor: G.B. Allais*

Ore 12.30 **Discussione**

Ore 13.00 **Compilazione questionario di valutazione**

Ore 13.30 **Chiusura dei lavori**

Ore 13.45 *Buffet lunch*

Responsabili scientifici

Gerardo Casucci

*Responsabile U.O. Medicina Generale
Casa di Cura "San Francesco", Telese Terme (BN)*

Fabio Frediani

*Direttore U.O. Neurologia
Centro Cefalee
Policlinico S. Pietro, Ponte San Pietro (BG)*

Relatori e Moderatori

Elio Agostoni

*Direttore S.C. Neurologia
Dipartimento di Neuroscienze
A.O. Ospedale A. Manzoni, Lecco*

Marco Aguggia

*Direttore Dipartimento di Neuroscienze Cliniche
Ospedale San Giacomo, Novi Ligure (AL)*

Giovanni Battista Allais

*Responsabile Centro Cefalee della Donna
Dipartimento di Discipline Ginecologiche e Ostetriche
Università degli Studi, Torino*

Vincenzo Bonavita

*Professore Ordinario di Neurologia
Dipartimento di Scienze Neurologiche
Università degli Studi Federico II, Napoli*

Gennaro Bussone

*Direttore Dipartimento di Neuroscienze Cliniche
U.O. Cefalee e Malattie Cerebrovascolari
Fondazione I.R.C.C.S. Istituto Neurologico "C. Besta", Milano*

Pietro Cortelli

*Professore Associato di Neurologia
Dipartimento di Scienze Neurologiche
Università degli Studi Alma Mater Studiorum, Bologna*

Domenico D'Amico

*Dirigente Neurologo di I livello
U.O. Cefalee e Malattie Cerebrovascolari
Fondazione I.R.C.C.S. Istituto Neurologico "C. Besta", Milano*

Giovanni D'Andrea

*Direttore Centro Cefalee e Malattie Cerebrovascolari
Casa di Cura "Villa Margherita", Arcugnano (VI)*

Roberto De Simone

*Responsabile Centro Cefalee
Dipartimento di Scienze Neurologiche
Università degli Studi Federico II, Napoli*

Gian Camillo Manzoni

*Professore Ordinario di Neurologia
Istituto di Neurologia
Università degli Studi, Parma*

Con il contributo
incondizionato di

GUIDOTTI

